

Ленинградская область код 47

Филиал ГУП «ЛЕНОБЛИНВЕНТАРИЗАЦИЯ»
Лужское БТИ

ТЕХНИЧЕСКИЙ ПАСПОРТ

на **Материальный склад**

назначение **склад**

использование **склад**

адрес объекта **Ленинградская область**
или **Лужский район**
местоположение **Заклинское сельское поселение**
д.Заклинье
Батецкое шоссе
дом № 13

Составлен по состоянию на **7 февраля 2012г.**

Реестровый номер

Кадастровый (условный) номер

Инвентарный номер

8-6-9

Год постройки: 1970

Год ввода в эксплуатацию:

Форма технического паспорта
утверждена приказом начальника
ГУ «Леноблинвентаризация»
от 15.07.2002 г. № 27

I. Сведения о принадлежности

Дата регистрации	Фамилия, имя и отчество. Наименование организации	Документы, устанавливающие право собственности	Долевое участие
	ООО "Шереметьево"		целое

II. Учет запрещений и арестов

НАЛОЖЕНО	СНЯТО

III. Общие сведения

- | | |
|--|---|
| 1. Серия, тип проекта <u>нетиповой</u> . | 11. Площадь квартир*, кв.м <u> </u> . |
| 2. Число этажей:
надземных: <u>1</u> .
подземных: <u>нет</u> . | 12. Год постройки <u>1970</u> . |
| 3. Площадь застройки, кв.м <u>349,2</u> . | 13. Год последнего капремонта <u> </u> . |
| 4. Объем здания, куб.м <u>1117</u> . | 14. Стоимость восстановительная
в ценах 1969г., руб. <u> </u> . |
| 5. Общая площадь, кв.м <u>316,0</u> . | 15. Стоимость действительная
в ценах 1969г., руб. <u> </u> . |
| 6. Площадь, кв.м <u>316,0</u> . | 16. Балансовая стоимость, руб. <u> </u> . |
| 7. Основная площадь, кв.м <u>316,0</u> . | 17. Физический износ, % <u>58</u> . |
| 8. Площадь балконов
лоджий и террас, кв.м <u> </u> . | 18. Эксплуатационная организация |
| 9. Число лестниц <u> </u> . | |
| 10. Уборочная площадь
лестничных клеток, кв.м <u> </u> . | |

* соответствует определению общей площади жилых помещений, используемому в Жилищном Кодексе РФ (статья 15 пункт 5)

XVIII. Перечень документов, приложенных к настоящему паспорту

№№ п/п	Наименование	Дата составления	Масштаб	Количество листов	Примечание
1	План (схема) земельного участка				
2	Поэтажный план дома				

« 27 » 02 2012 г.

Исполнил Л.В. Ратникова Л.В. Ратникова

« 27 » 02 2012 г.

Проверил Л.В. Панкратьева Л.В. Панкратьева

« 27 » 02 2012 г.

Директор БТИ М. Н. Лысаков М. Н. Лысаков

XIX. Последующие обследования

«__» _____ 20__ г.

Исполнил _____

«__» _____ 20__ г.

Проверил _____

«__» _____ 20__ г.

Директор БТИ _____

IV. Общая стоимость в ценах текущего года, руб

Основные строения		Служебные постройки		Сооружения		ВСЕГО	
Восстано вительная	Действит ельная	Восстано вительная	Действит ельная	Восстано вительная	Действит ельная	Восстано вительная	Действит ельная

V. Уборочная площадь земельного участка, кв.м

Всего	Дворовая территория							Уличный тротуар				Арочные проезды			
	в том числе							Всего	в том числе			Всего	в том числе		
	асфальт. покрытие		прочие замощения	площадь оборудов		грунт	зеленые насаждения		асфальт	зеленые насаждения	грунт		асфальт	прочие покрытия	
	проезд	тротуар		детские	спортивн.										
1	2	3	4	5	6	7	8	9	10	11	12	13	14	15	

VI. Благоустройство площади строения*

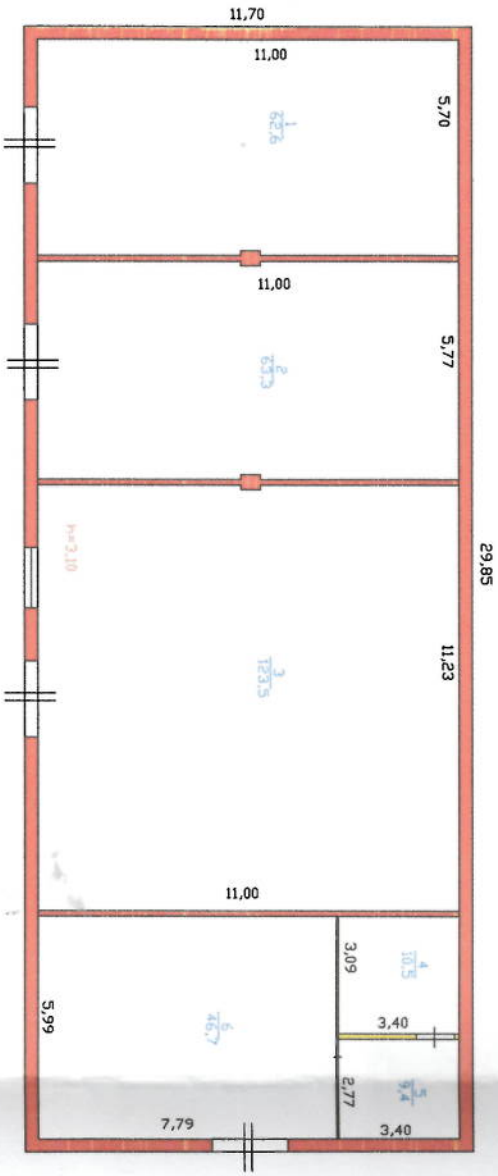
1	Площадь, кв.м										Количество		
	Электро- освещение	Водопровод	Канализация	Отопление		Горячее водоснабжение	Ванны и души	Газоснабжение	Напольные электроплиты	Телефон	Лифтов		мусоропроводов
				центральное	печное						грузо- пассажирских	пассажирских	
2	3	4	5	6	7	8	9	10	11	12	13	14	
Всего	316,0												

* Разделы VII (Распределение площади квартир жилого здания по числу комнат), VIII (Распределение площади квартир жилого здания с учетом архитектурно - планировочных особенностей), IX (Распределение площади нежилых помещений), XVI (Подсчет стоимости 1 кв.м площади квартиры) для нежилых строений, не имеющих в своем составе жилых помещений, не заполняются.

Х. Экспликация к поэтажному плану дома (здания)

Литера	Этаж	Номер помещения, квартиры	Номер по плану	Назначение частей помещения	Формула подсчета площадей по внутреннему обмеру	Общая площадь, кв.м	в том числе			Высота помещения по внутр. обмеру, м	Самовол. переоборудов. площадь, кв.м	Примечание
							площадь, кв.м	из нее				
								основная, кв.м	вспомогательная, кв.м			
1	2	3	4	5	6	7	8	9	10	11	12	13
А	1	1	1	склад	$5,70 \times 11,00 - 0,12 \times 0,52$	62,6	62,6	62,6		3,10		
			2	склад	$5,77 \times 11,00 - 0,12 \times 0,52 \times 2$	63,3	63,3	63,3				
			3	склад	$11,23 \times 11,00 - 0,12 \times 0,52$	123,5	123,5	123,5				
			4	склад	$3,09 \times 3,40$	10,5	10,5	10,5				
			5	склад	$2,77 \times 3,40$	9,4	9,4	9,4				
			6	склад	$5,99 \times 7,79$	46,7	46,7	46,7				
				ВСЕГО		316,0	316,0	316,0				

1 этаж



Аннотация № 3180

РФ	Филиал ГУП "Леноблинвентаризация"	инв.№
47	Лужское БТИ	
лист № 2	Постажный план на склад	М
Загинское сельское поселение, д. Загинье, Батепкое шоссе, д. 13	материальный	1:200
Дата	ФИО	Подпись
07.02.12	Исполнитель Ратникова Л.В.	<i>Л.В. Ратникова</i>
27.02.12	Проверил Панкратьева Л.В.	<i>Л.В. Панкратьева</i>

**XI. Исчисление площадей и объемов строений, сооружений,
расположенных на участке**

Литера	Наименование строений и сооружений	Формула для подсчета площади по наружному обмеру	Площадь, кв.м	Высота, м	Объем, куб.м
1	2	3	4	5	6
А	Склад материальный	$29,85 * 11,70$	349,2	3,20	1117
		Итого	349,2		
	Общее количество этажей	надземных - 1, подземных - 0			

XII. Техническое описание строения или его основных частей и определение износа

СКЛАД МАТЕРИАЛЬНЫЙ
ЛИТЕРА А

ГОД ПОСТРОЙКИ 1970
ЧИСЛО ЭТАЖЕЙ 1

СБОРНИК № 26
ТАБЛИЦА № 124

№ п/п	Наименование конструктивных элементов	Описание элемента	Признаки износа	Удельн. вес по таблице	Ценностные коэффициенты	Удельн. вес после ПК	Процент износа	Проц износа к строению
1	2	3	4	5	6	7	8	9
1	Фундамент	бетонный	трещины, сколы, осадка	17	1	17	60	10,2
2	Стены	кирпичные	трещины, ослабление кладки, заметное искривление стен	22	1	22	60	13,2
3	Перекрытия	железобетонные	трещины, увлаж. бетона	17	1	17	50	8,5
4	Крыша	шиферная	ослабление креплений листов к обрешетке	10	1	10	60	6
5	Полы	цементированные	глубокие выбоины и отставание покрытия от основания	10	1	10	60	6
6	Проемы	простые	коробки местами повреждены, наличники местами утрачены, обвязка полотен повреждена	4	1	4	60	2,4
7	Отделка			3				
8	Эл-тех. устр-ва			8	1	8	60	4,8
9	Прочие работы	бетонные	выбоины	9	1	9	60	5,4
			ИТОГО	100		97		56,50

Процент износа приведенный к 100 = $56,50 * 100 / 97,00 = 58$

ХIII. Техническое описание нежилых пристроек неотапливаемых подвалов, служебных построек

Наименование конструктивных элементов	Описание элементов	Удел.веса по табл.	Ценност. коэффиц.	Удел.веса после ЦК.	Описание элементов	Удел.веса по табл.	Ценност. коэффиц.	Удел.веса после ЦК.
	ИТОГО				ИТОГО			

ХIV. Техническое описание сооружений на участке

Литера	Наименование сооружения	Материал и конструкция	Размеры, м			Площадь, кв.м	Объем, куб.м	Процент износа, %
			Длина	Ширина	Высота (глубина)			

XV. Исчисление стоимости строений и сооружений в ценах 1969 г.

Литера	Наименование строений и сооружений	№ сборника	№ таблицы	Измеритель	Стоим. измерителя по таблице	Ценностный коэффициент	Стоим. измер. после цен. коэф.	Надбавки к стоим. измер	Коэффициенты к стоим. измер	Стоимость измер. с попр.	Объем, площадь, кол-во	Восстановительная стоимость	Процент износа	Действительная стоимость
А	Склад материальный	26	124	м3	8,70	0,97	8,44			8,44	1117		58	
	ИТОГО													

Балансовая стоимость на 0г. составляет 0 руб.

XVII. Пересчет инвентаризационной стоимости по коэффициентам индексации

В данном случае раздел не заполняется

XVIII. Перечень документов, приложенных к настоящему паспорту

№№ п/п	Наименование	Дата составления	Масштаб	Количество листов	Примечание
1	План (схема) земельного участка				
2	Поэтажный план дома				

« 27 » _____ 02 _____ 2012 г.

« 27 » _____ 02 _____ 2012 г.

« 27 » _____ 02 _____ 2012 г.

Исполнил _____ Л.В. Ратникова
 Проверил _____ Л.В. Панкратьева
 Директор БТИ _____ М. Н. Лысаков



XIX. Последующие обследования

« ___ » _____ 20__ г.

« ___ » _____ 20__ г.

« ___ » _____ 20__ г.

Исполнил _____

Проверил _____

Директор БТИ _____

