

Ленинградская область код 47

Филиал ГУП «ЛЕНОБЛИНВЕНТАРИЗАЦИЯ»
Лужское БТИ

ТЕХНИЧЕСКИЙ ПАСПОРТ

на **Хранилище**

назначение **хранилище**

использование **хранилище**

адрес объекта **Ленинградская область**
или **Лужский район**
местоположение **Заклинское сельское поселение**
д.Берег
ул.Луговая
дом № 49

Составлен по состоянию на **7 февраля 2012г.**

Реестровый номер

Кадастровый (условный) номер

Инвентарный номер

8-1-250

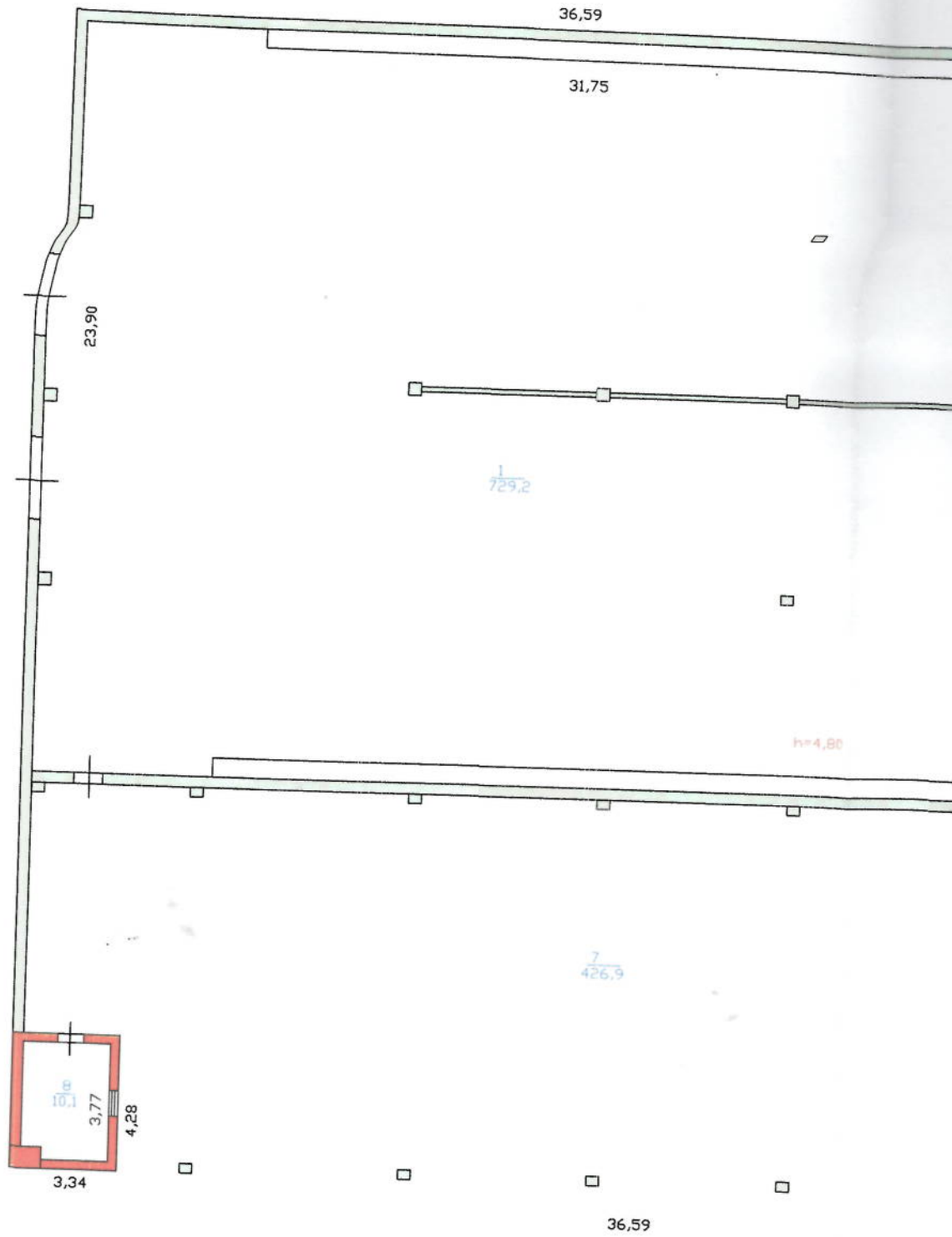
Год постройки: 1987

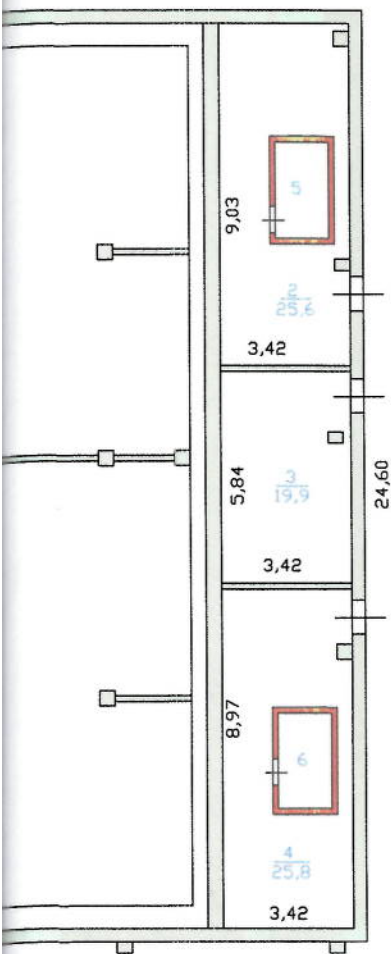
Год ввода в эксплуатацию:

Форма технического паспорта
утверждена приказом начальника
ГУ «Леноблинвентаризация»
от 15.07.2002 г. № 27

X. Экспликация к поэтажному плану дома (здания)

Литера	Этаж	Номер помещения, квартиры	Номер по плану	Назначение частей помещения	Формула подсчета площадей по внутреннему обмеру	Общая площадь, кв.м	в том числе			Высота помещения по внутр. обмеру, м	Самовол. переоборудов. площадь, кв.м	Примечание
							площадь, кв.м	из нее				
								основная, кв.м	вспомогательная, кв.м			
1	2	3	4	5	6	7	8	9	10	11	12	13
A	1	1	1	хранилище	23,90*31,75- 0,58*26,13- 0,38*26,13- 0,63*0,40- 0,40*0,40*6- 0,20*0,38*2- 22,28*0,13- 0,30*0,30- 0,40*0,40- 0,30*0,18	729,2	729,2	729,2		4,80		
			2	вентиляторная	3,42*9,03- 2,95*1,70- 0,30*0,40*2	25,6	25,6		25,6			
			3	щитовая	3,42*5,84- 0,30*0,40	19,9	19,9		19,9			
			4	вентиляторная	3,42*8,97- 0,30*0,40- 2,84*1,70	25,8	25,8		25,8			
			5	венткамера	1,40*2,65	3,7	3,7		3,7			
			6	венткамера	1,40*2,54	3,6	3,6		3,6			
A1			7	навес	36,29*12,20- 4,28*3,34- 0,30*0,40*13	426,9	426,9	426,9		4,80		
A2			8	помещение	2,75*3,77- 0,63*0,44	10,1	10,1	10,1		2,80		
				ВСЕГО		1244,8	1244,8	1166,2	78,6			
				В том числе	по литерам :							
A					строение	807,8	807,8	729,2	78,6			
A1					пристройка	426,9	426,9	426,9				
A2					пристройка	10,1	10,1	10,1				





12,20

ЛитА
H=5.00

ЛитА
H=5.00

РФ 47	филиал ГУП "Леноблинвентаризация" Лужское БТИ		инв. №
лист 1	Поэтажный план на Хранилище Заклинское сельское поселение д.Берег, ул.Луговая, д.49		М 1: 100
Дата		ФИО	Подпись
07.02.12	Исполнитель	Ратникова Л.В.	<i>Л.В. Ратникова</i>
27.02.12	Проверил	Панкратьева Л.В.	<i>Л.В. Панкратьева</i>

**XI. Исчисление площадей и объемов строений, сооружений,
расположенных на участке**

Литера	Наименование строений и сооружений	Формула для подсчета площади по наружному обмеру	Площадь, кв.м	Высота, м	Объем, куб.м
1	2	3	4	5	6
A	Хранилище	$36,59 \times 24,60$	900,1	5,00	4501
A1	пристройка	$12,20 \times 36,59 - 3,34 \times 4,28$	432,1	5,00	2161
A2	пристройка	$3,34 \times 4,28$	14,3	3,00	43
		Итого	1346,5		
	Общее количество этажей	надземных - 1, подземных - 0			

XII. Техническое описание строения или его основных частей и определение износа

ХРАНИЛИЩЕ

ЛИТЕРА А

ГОД ПОСТРОЙКИ 1987

СБОРНИК № 26

ЧИСЛО ЭТАЖЕЙ 1

ТАБЛИЦА № 167

№ п/п	Наименование конструктивных элементов	Описание элемента	Признаки износа	Удельн. вес по таблице	Ценностные коэффициенты	Удельн. вес после цк	Процент износа	Проц. износа к строению
1	2	3	4	5	6	7	8	9
1	Фундамент	железобетонный	трещины в швах между блоками	21	1	21	40	8,4
2	Стены	железобетонные панели	трещины, выбоины	21	1	21	40	8,4
3	Перекрытия	железобетонные	отдельные трещины, поверхностные отколы в растянутой зоне					
4	Крыша	мягкая	вздутие поверхности, трещины, разрывы верх. слоя	30	1	30	40	12
5	Полы	бетонные	стирание поверхности в ходовых местах, выбоины	4	1	4	40	1,6
6	Проемы	простые	дверные полотна осели, приборы частично утрачены	3	1	3	40	1,2
7	Отделка	мокрая штукатурка, известковая окраска	окрасочный слой местами потемнел и загрязнился, частично поврежден	1	1	1	40	0,4
8	Эл-тех. устр-ва			7				
9	Прочие работы	отмостка	выбоины	13	1	13	40	5,2
			ИТОГО	100		97		38,80

Процент износа приведенный к 100 = $38,80 * 100 / 97,00 = 40$

XII. Техническое описание строения или его основных частей и определение износа

ПРИСТРОЙКА

ЛИТЕРА А1

ГОД ПОСТРОЙКИ
ЧИСЛО ЭТАЖЕЙ

СБОРНИК № 18
ТАБЛИЦА № 31

№ п/п	Наименование конструктивных элементов	Описание элемента	Признаки износа	Удельн. вес по таблице	Ценностные коэффициенты	Удельн. вес после цк	Процент износа	Проц износа к строению
1	2	3	4	5	6	7	8	9
1	Фундамент	железобетонный	трещины в швах между блоками	3	1	3	40	1,2
2	Стены	железобетонные колонны	трещины, выбоины, отслоение защитного слоя бетона, местами протечки и промерзание в стыках	6	1	6	40	2,4
3	Перекрытия	железобетонные	незначительное увлажнение местами, прогибы	45	1	45	40	18
4	Крыша	шиферная	отставание и трещины коньковых плит	5	1	5	40	2
5	Полы	бетонные	стирание поверхности в ходовых местах, выбоины	32	1	32	40	12,8
6	Эл-тех. устр-ва			1				
7	Прочие работы	отмостка	выбоины	8	1	8	40	3,2
			ИТОГО	100		99		39,60

Процент износа приведенный к 100 = $39,60 * 100 / 99,00 = 40$

XII. Техническое описание строения или его основных частей и определение износа

ПРИСТРОЙКА

ЛИТЕРА А2

ГОД ПОСТРОЙКИ
ЧИСЛО ЭТАЖЕЙ

СБОРНИК № 26
ТАБЛИЦА № 144

№ п/п	Наименование конструктивных элементов	Описание элемента	Признаки износа	Удельн. вес по таблице	Ценностные коэффициенты	Удельн. вес после цк	Процент износа	Проц износа к строению
1	2	3	4	5	6	7	8	9
1	Фундамент	железобетонный	трещины в швах между блоками	20	1	20	40	8
2	Стены	кирпичные	выветривание швов; ослабление кирпичной кладки стен	32	1	32	40	12,8
3	Перекрытия	деревянные	прогибы балок и настилов	8	1	8	40	3,2
4	Крыша	шиферная	отставание и трещины коньковых плит	16	1	16	40	6,4
5	Полы	дощатые	стирание досок в ходовых местах	13	1	13	40	5,2
6	Проемы	простые	дверные полотна осели, приборы частично неисправны	2	1	2	40	0,8
7	Отделка	мокрая штукатурка, масляная окраска стен и потолков	потемнение и загрязнение окрасочного слоя, матовые пятна и потеки	2	1	2	40	0,8
8	Эл-тех. устр-ва			3				
9	Прочие работы	отмостка	выколы	4	1	4	40	1,6
			ИТОГО	100		97		38,80

Процент износа приведенный к 100 = $38,80 * 100 / 97,00 = 40$

XIII. Техническое описание нежилых пристроек неотапливаемых подвалов, служебных построек

Наименование конструктивных элементов	Описание элементов	Удел.веса по табл.	Ценност. коэффци.	Удел.веса после ЦК.	Описание элементов	Удел.веса по табл.	Ценност. коэффци.	Удел.веса после ЦК.
	ИТОГО				ИТОГО			

XIV. Техническое описание сооружений на участке

Литера	Наименование сооружения	Материал и конструкция	Размеры, м			Площадь, кв.м	Объем, куб.м	Процент износа, %
			Длина	Ширина	Высота (глубина)			

XV. Исчисление стоимости строений и сооружений в ценах 1969 г.

Литера	Наименование строений и сооружений	№ сборника	№ таблицы	Измеритель	Стоим. измерителя по таблице	Ценностный коэффициент	Стоим. измер. после цен. коэф.	Надбавки к стоим. измер	Коэффициенты к стоим. измер	Стоимость измер. с попр.	Объем, площадь, кол-во	Восстановительная стоимость	Процент износа	Действительная стоимость
A	Хранилище	26	167	м3	17,30	0,97	16,78			16,78	4501		40	
A1	пристройка	18	31	м3	16,60	0,99	16,43			16,43	2161		40	
A2	пристройка	26	144	м3	30,40	0,97	29,49			29,49	43		40	
	ИТОГО													

Балансовая стоимость на 0г. составляет 0 руб.

XVII. Пересчет инвентаризационной стоимости по коэффициентам индексации

В данном случае раздел не заполняется

XVIII. Перечень документов, приложенных к настоящему паспорту

№№ п/п	Наименование	Дата составления	Масштаб	Количество листов	Примечание
1	План (схема) земельного участка				
2	Позэтажный план дома				

« 27 » 02 2012 г.

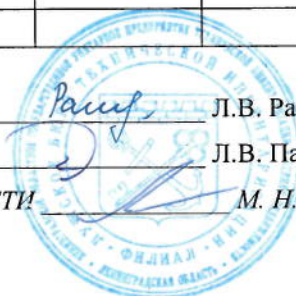
Исполнил Рашид Л.В. Ратникова

« 27 » 02 2012 г.

Проверил Л.В. Панкратьева Л.В. Панкратьева

« 27 » 02 2012 г.

Директор БТИ М. Н. Лысаков М. Н. Лысаков



XIX. Последующие обследования

« __ » _____ 20__ г.

Исполнил _____

« __ » _____ 20__ г.

Проверил _____

« __ » _____ 20__ г.

Директор БТИ _____



Прошито 7 листов

Дата «27» 02 2012г.

Подпись _____

